

# Obertal Baiersbronn

Ferienhaus Familie Frey

Endlos grün, tief und geheimnisvoll,  
aber auch frisch, lebendig und wildromantisch  
präsentiert sich die Landschaft von Baiersbronn.





# Unser gemütliches Haus mit Aussicht in Obertal

Hirschauerwald 102 72270 Baiersbronn



Im Haus befinden sich  
2 Wohnungen, jeweils eine pro Etage.

Bald können Sie auch ein Kaminfeuer  
im Wohnzimmer genießen.





# Obergeschoss

## Wohnzimmer

Modern eingerichtete 2 Zimmerwohnung mit Balkon





# Obergeschoss

Schlafzimmer, Küche, Bad, Flur





# Erdgeschoss

Wohnzimmer, Schlafzimmer

Modern eingerichtete 2 Zimmerwohnung mit Terrasse





# Erdgeschoss

Küche, Dusche, Flur



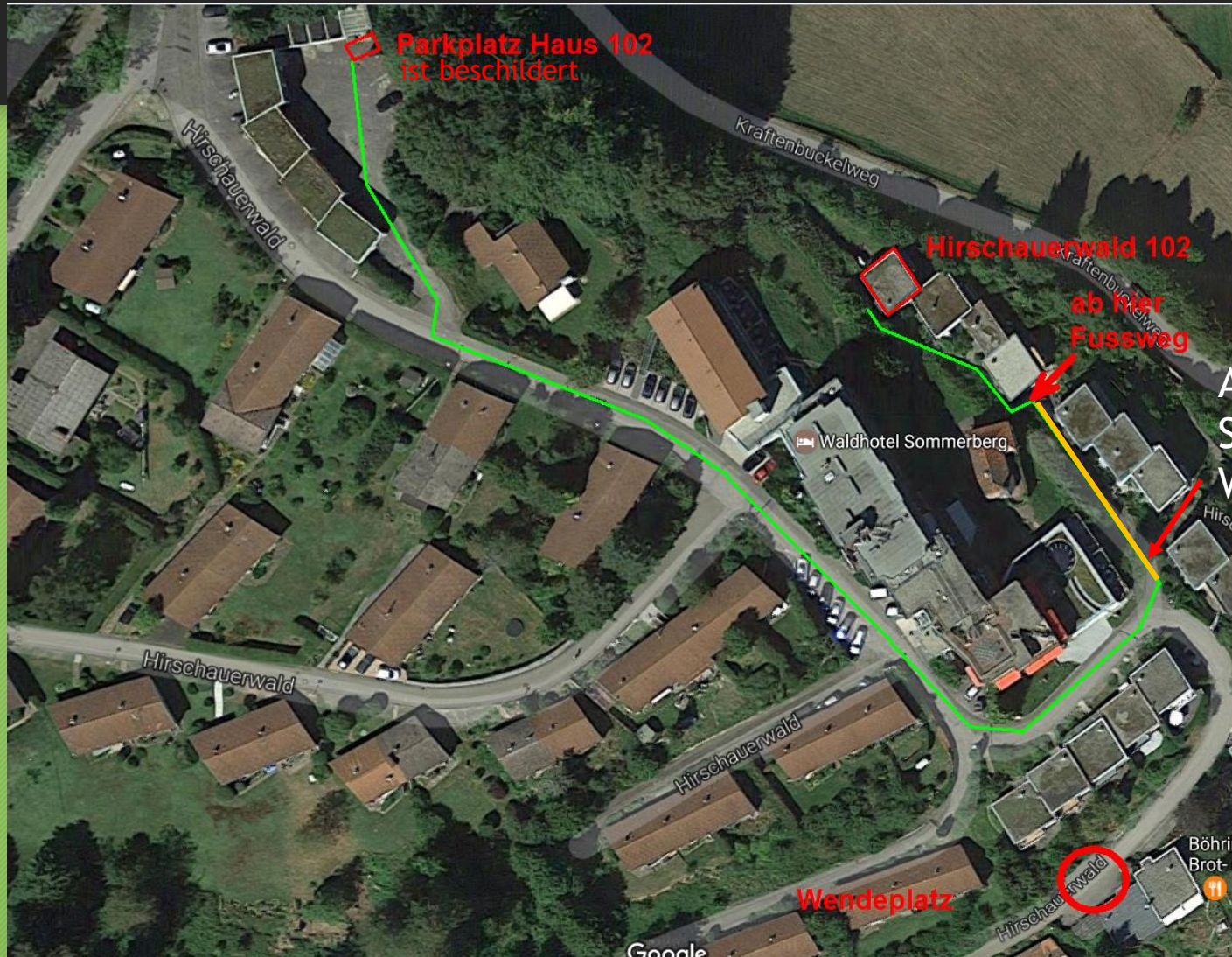


# Panoramablick ins Tal von Fenster aus





# Parkplatz

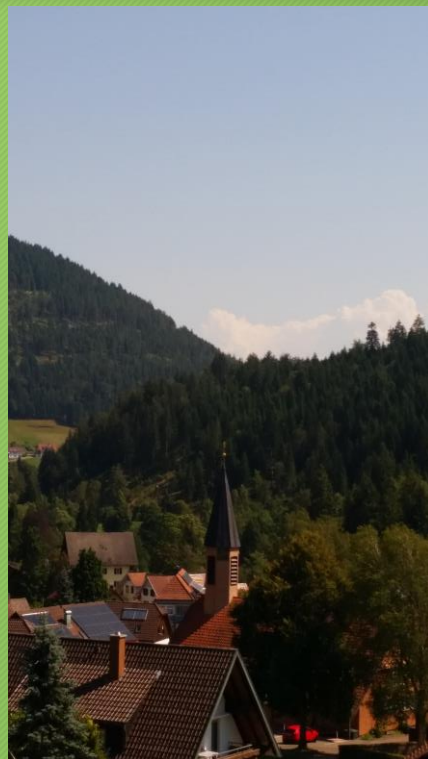


Ab hier ist die Straße eng und ohne Wendenmöglichkeiten



# Obertal

Heilklimatischer Kurort der Premium Class / Höhe: 594 - 1054 m

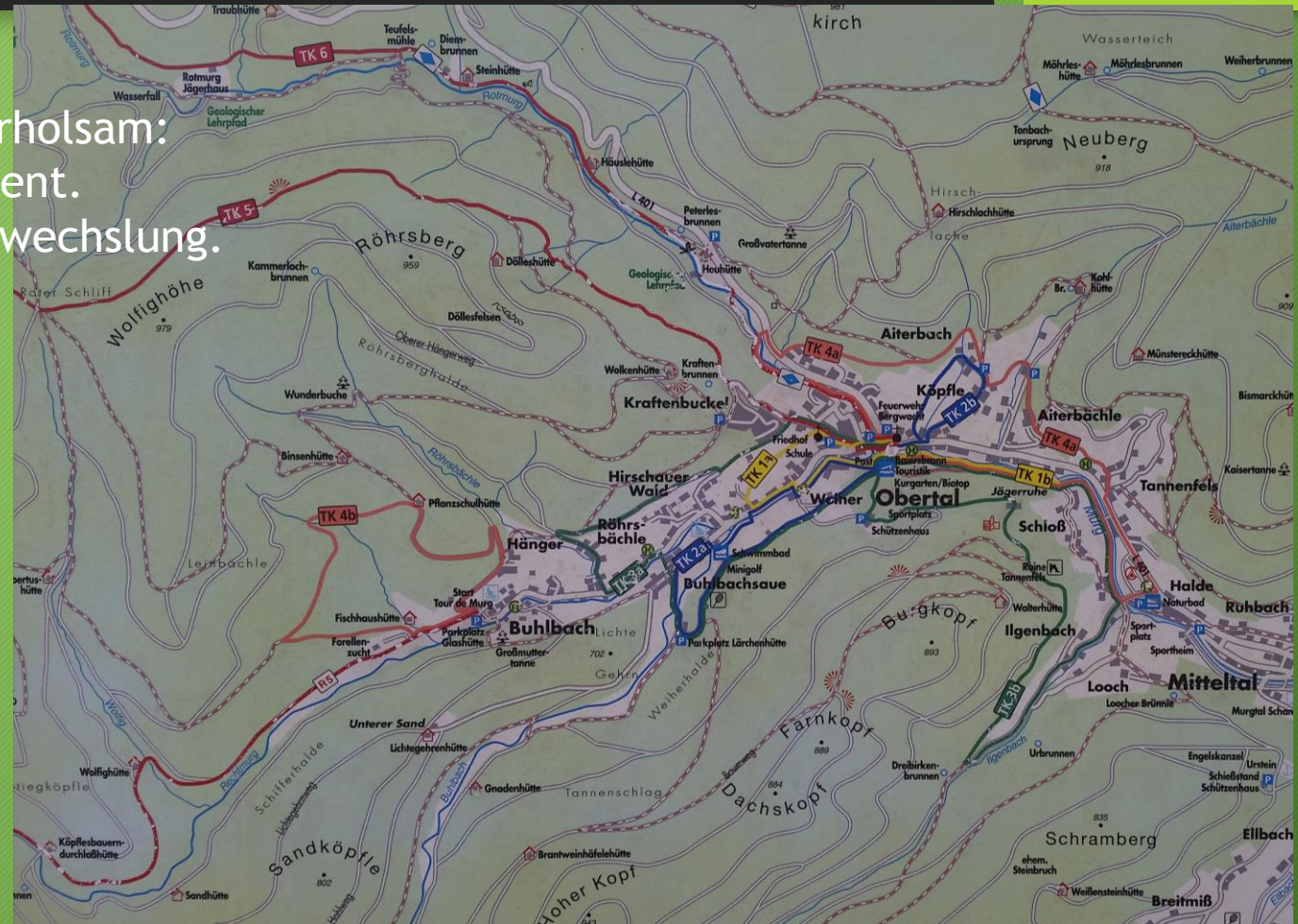




# Wanderungswege Obertal

und es gibt´s zahlreiche Fahrradwege und dies zu jeder Jahreszeit.

Am Ursprung der Murg, in einem lieblichen, weit gespannten Tal, wird Ihr Urlaub so richtig erholsam: Mit gesunder Luft, die diesen Namen noch verdient. Und mit einer einzigartigen Landschaft voller Abwechslung.





# Baiersbronn

9 km vom Ferienhaus entfernt, Luftkurort / Höhe 550 - 910 m



550 km Wanderwege - über 30 % verlaufen auf naturbelassenen Pfaden.  
Das findet man im Schwarzwald sonst nirgendwo.



# Kniebis, Das höchstgelegene Dorf im Nordschwarzwald

24 km vom Ferienhaus entfernt, Höhe 860 - 940 m



Ellbachseeblick

Im Winter kommt hier auf knapp 1000 m vor allem der Langläufer auf seine Kosten. Fast 100 km gespurte Loipen und die technisch beschneite und bis 22 Uhr beleuchtete Nachtloipe garantieren Langlaufvergnügen von früh bis spät. Aber auch Schneeschuhtrails und Winterwanderwege finden die Winterliebhaber. Zwei Rodelbahnen für alle Altersklassen garantieren Spaß für alle.



# Nationalparkzentrum Ruhestein

9 km vom Ferienhaus entfernt



Im Winter erwarten Sie zwei Skilifte mit Flutlicht, Après-Ski-Hütte und weitere Einkehrmöglichkeiten in der Ruhestein-Schänke.

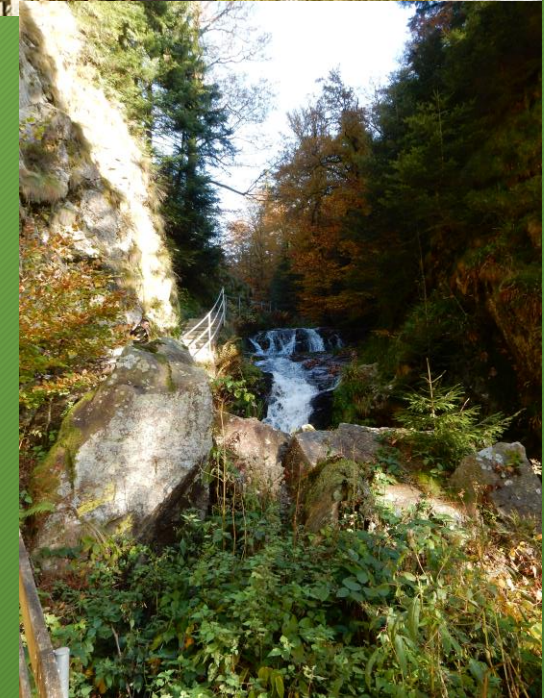
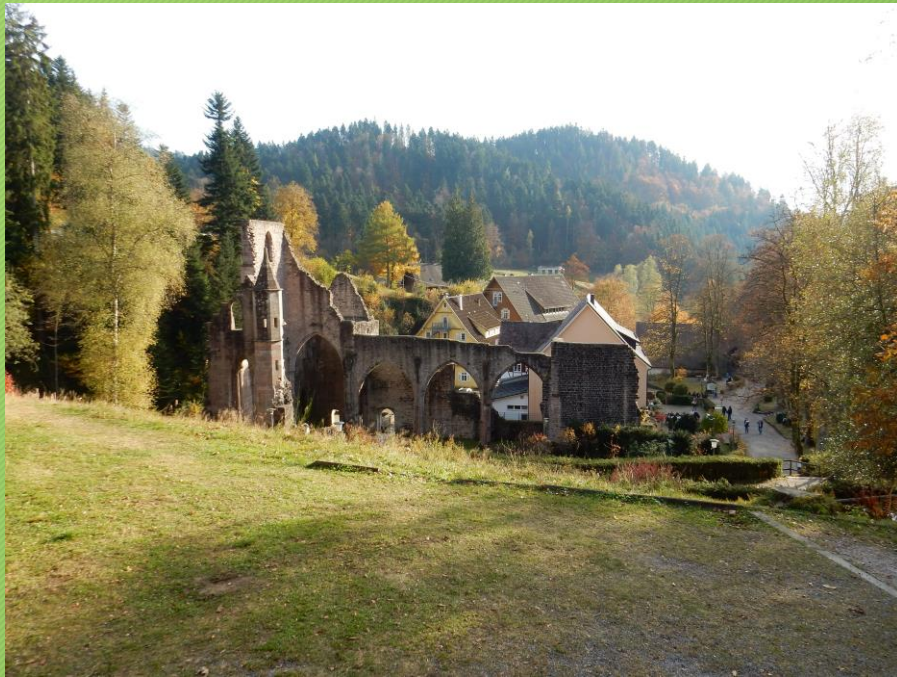
Im Sommer können Sie mit unserer Sesselbahn mühelos auf den Seekopf fahren und anschließend auf unserer großen Sonnenterrasse einkehren.





# Allerheiligen Wasserfälle

Nationalpark Schwarzwald 20 km von Obertal





# Nationalpark Schwarzwald

Tiefgrüne Wälder, rauschende Wasserfälle, bizarre Felsgebilde - bei einem kurzen Spaziergang, einem Radausflug oder einer Langlauftour können Sie die wilden Schönheiten des Schwarzwalds in Ihrem eigenen Tempo erkunden und genießen





